

TEST Z HUDEBNÍ NAUKY 1.POLOLETÍ

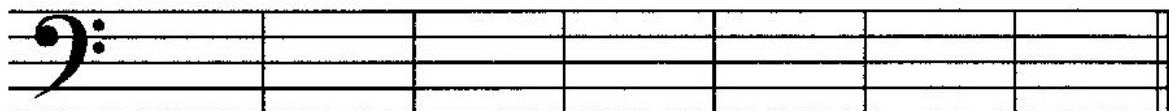
4.ROČNÍK

1. Napiš noty v houslovém klíči :



malé b fis² es¹ d² h¹ cis²
čtvrťová půlová osminová půlová celá čtvrťová

2.Napiš noty v basovém klíči:



c¹ g e h d¹ f a

3.Tóny základní a odvozené:

Tento křížek **x** zvyšuje tón o dva

Dvojitě béčko **bb** snižuje tón o půltóny.



cis¹



.....

4. Hlavní stupně ve stupnici :

První stupeň ve stupnici se jmenuje, značí se

Subdominanta je stupeň ve stupnici, značí se

Pátý stupeň ve stupnici se jmenuje značí se

5. Tónický kvintakord je souzvuk..... tónů.

Je to..... , a tón (stupeň) ve stupnici.

Značí se.....

1.obrat kvintakordu se jmenuje..... ,

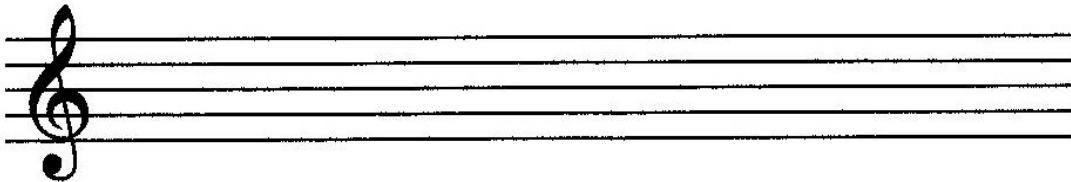
značí se.....

2.obrat kvintakordu se jmenuje..... ,

Značí se.....

6.Napiš stupnici A dur.

Místo teček pak doplň názvy jednotlivých tónů. Ve stupnici označ půltóny a hlavní stupně , za stupnici napiš tónický kvintakord z této stupnice.



První půltón tvoří tóny –, druhý půltón tóny –

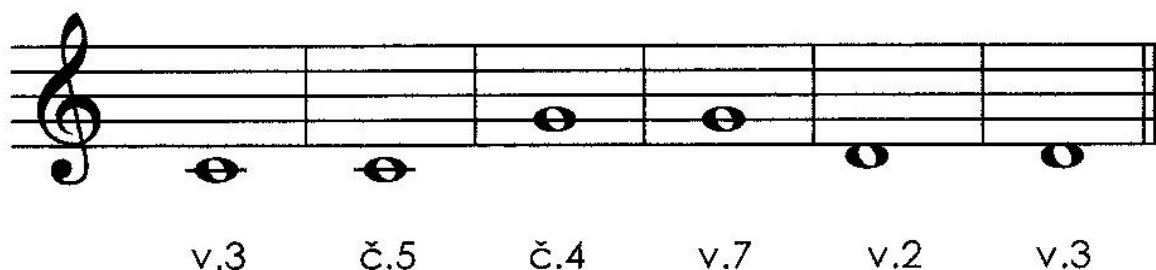
Tónický kvintakord tvoří tóny

7. Intervaly:

Zakroužkuj čisté intervaly: sekunda, kvarta, sexta, oktáva

Které intervaly jsou velké? prima, tercie, kvinta, septima

Podle názvu intervalu doplň druhou (vrchní) notu od základních tónů C, G a D. Vycházej ze stupnic C dur, G dur a D dur.



v.3 č.5 č.4 v.7 v.2 v.3

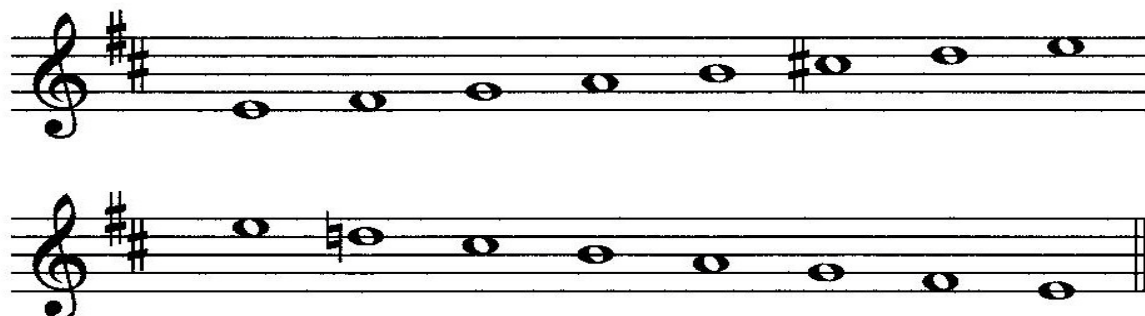
8. Mollové stupnice do čtyř křížků:

Doplň předznamení k těmto stupnicím:

e moll ...1.# h moll fis moll cis moll



Oprav chyby ve stupnici e moll – harmonická.



9. Hudební názvosloví:

Co patří k sobě? (spoj čarou)

moderato	těžce	lento	rychle
vivace	mírně	allegro	rozvláčně
grave	zpomalovat	andante	zrychlovat
ritardando	živě, hbitě	accelerando	klidným chodem

10. Rozdělení oktáv:

Spoj čarou název tónu a oktávu, do které patří.

<input type="text" value="c<sup>1</sup>"/>	<input type="text" value="c"/>	<input type="text" value="C"/>	<input type="text" value="C<sub>1</sub>"/>	<input type="text" value="c<sup>3</sup>"/>
--	--------------------------------	--------------------------------	--	--

malá oktáva	velká oktáva	tříčárková oktáva	jednočárko- vaná oktáva	kontra oktáva
----------------	-----------------	----------------------	----------------------------	------------------

11. Uveď příklad dvou tónů, které jsou enharmonicky záměnné:

12.

Hudební nástroj	Strunný, dechový nebo bicí?
buben	
čembalo	
činely	
fagot	
flétna	
gong	
harfa	
hoboj	
housle	
klarinet	
klavír	
kontrabas	
kytara	
pikola	
pozoun	
trubka	
tuba	
tympány	
viola	

13. Kde působil J.S. Bach? Uveď jeho známá díla.