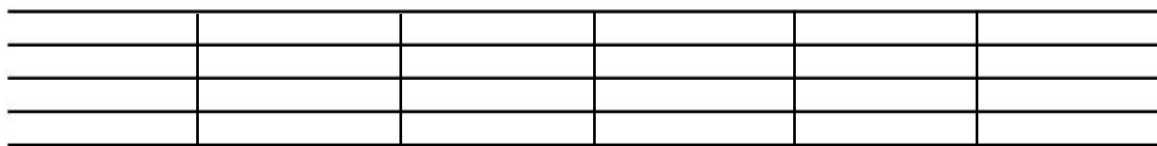


2. ROČNÍK

1) Napiš noty a doplň názvy not:



a1

f2

d1

c2

g2

f1

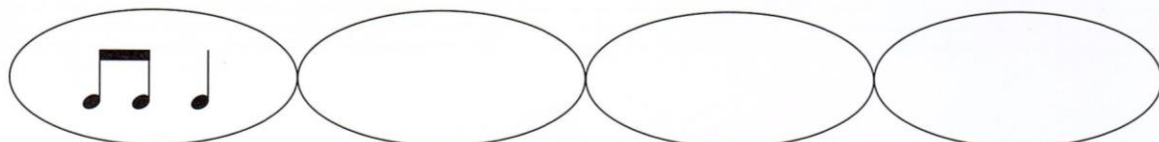


Doplň názvy not.



2) Doplň **noty a pomlky** do 2/4 taktu:

2/4



3) Doplň pojmy:

Legato..... Staccato.....

Repetice.....

Jak v notách značíme zesilování?.....

Jak v notách značíme zeslabování?.....

p *mf* *f*

4) Napiš názvy hudebních nástrojů:



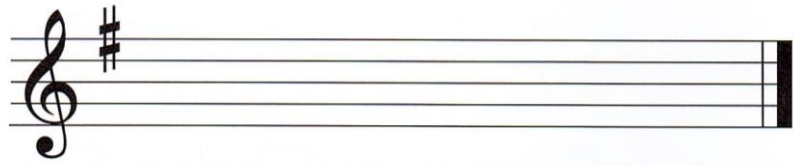
5) Doplň názvy stupnic podle předznamenání:

The image shows a musical staff with a treble clef and four measures. Each measure contains a set of notes with sharps: the first measure has one sharp (F#), the second has two sharps (F# and C#), the third has three sharps (F#, C#, and G#), and the fourth has four sharps (F#, C#, G#, and D#). Below each measure is a blank line followed by the word "DUR".

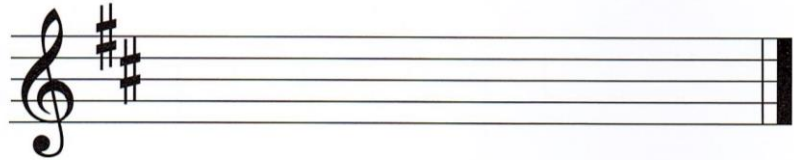
___ DUR ___ DUR ___ DUR ___ DUR

6) Doplň stupnici G dur a D dur do notové osnovy a **označ půltóny**:

Doplň stupnici G dur
a označ půltóny.



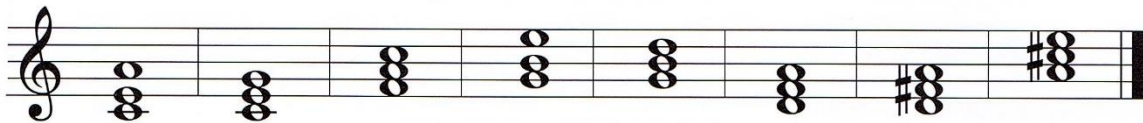
Doplň stupnici D dur
a označ půltóny.



7) Nejmenší vzdálenost mezi dvěma tóny se nazývá:

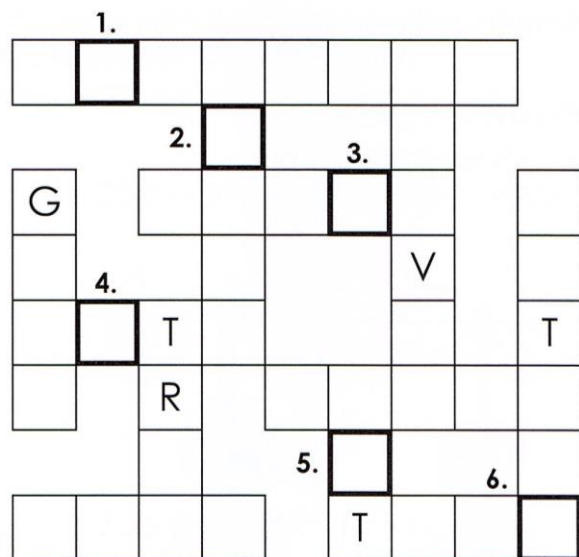
8) Napiš 2 dvojice celých tónů:

9) Zakroužkuj kvintakordy C dur, G dur, D dur, A dur:



10) Vyplň křížovku:

- | | |
|--------|----------|
| ALT | POLKA |
| GONG | SBOR |
| HARFA | TRIO |
| KLAVÍR | TUBA |
| KYTARA | VIOLA |
| NOTA | ZPĚVAČKA |



TAJENKA:

1.	2.	3.	4.	5.	6.

je hudební nástroj.